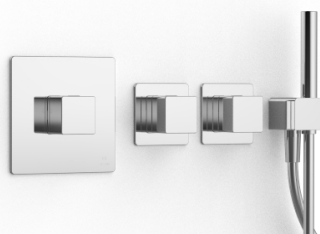


## Modern - Gruppo doccia incasso

Codice kit: 5700 UDI-120

Gruppo doccia incasso termostatico con soffioni piani (Flyfall ®), cascata tubolare e led, doccetta – 4 uscite



## Componenti



### Comando termostatico (6700)

Cod: 6700T550A00

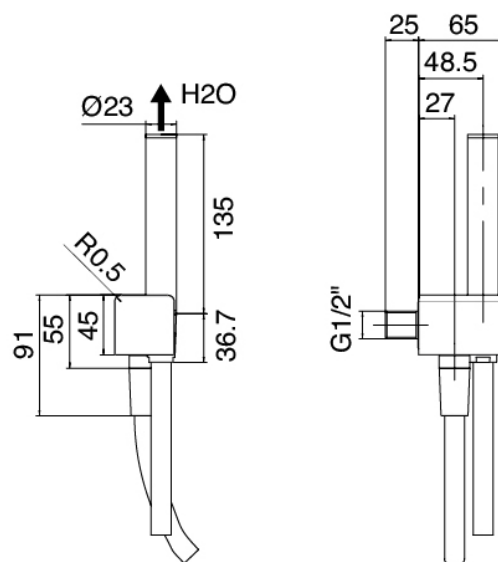
Comando termostatico da incasso - parti esterne



### Doccetta stand alone

Cod: 5700Q419A00

SET DOCCIA CON DOCCETTA POP COMPLETO DI PRESA ACQUA A MURO e SUPPORTO





## Parte grezza

Cod: 2900D802A00

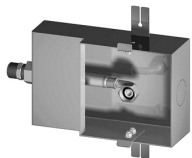
Gruppo termostatico da incasso a 4 uscite (due deviatori con stop) - parti grezze



## Rubinetto deviatore (6700)

Cod: 6700Y407AA0

Rubinetto di linea - parti esterne



## Scatola quadrata

Cod: 5700SO03AB0

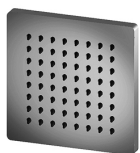
Scatola da incasso soffione quadrato



## Scatola rettangolare

Cod: 5700SO01AB0

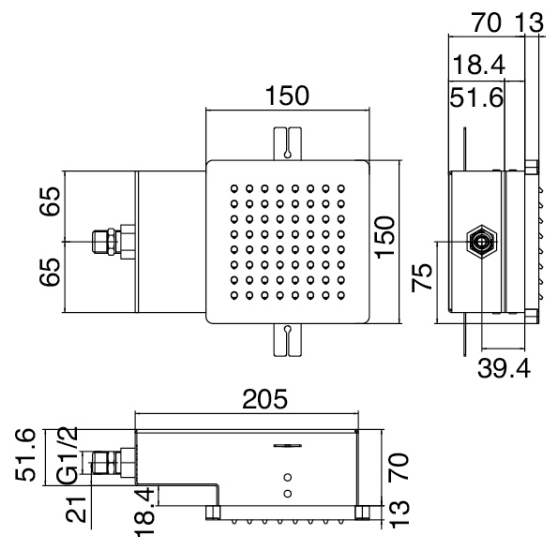
Scatola da incasso soffione verticale



## Soffione quadrato Waterfall

Cod: 5700SO03AA0

Soffione quadrato a parete 150x150mm con Flyfall

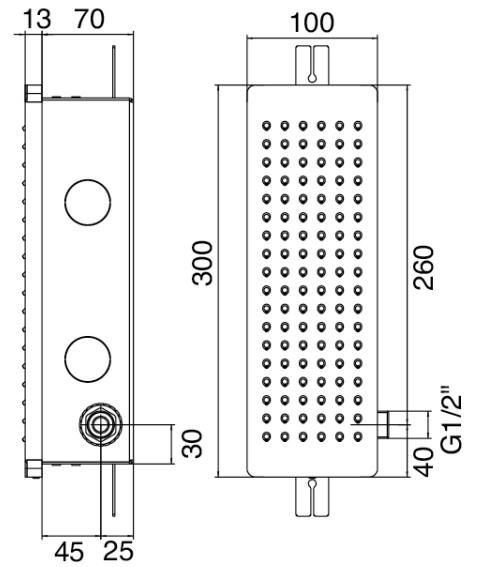




### Soffione rettangolare Waterfall

Cod: 5700SO01AA0

Soffione verticale a parete 100x300mm con Flyfall



### Finiture disponibili:

finiture speciali su richiesta salvo quantitativi minimi di ordine garantiti



cromo

CRCR



acciaio spazzolato

NFNF